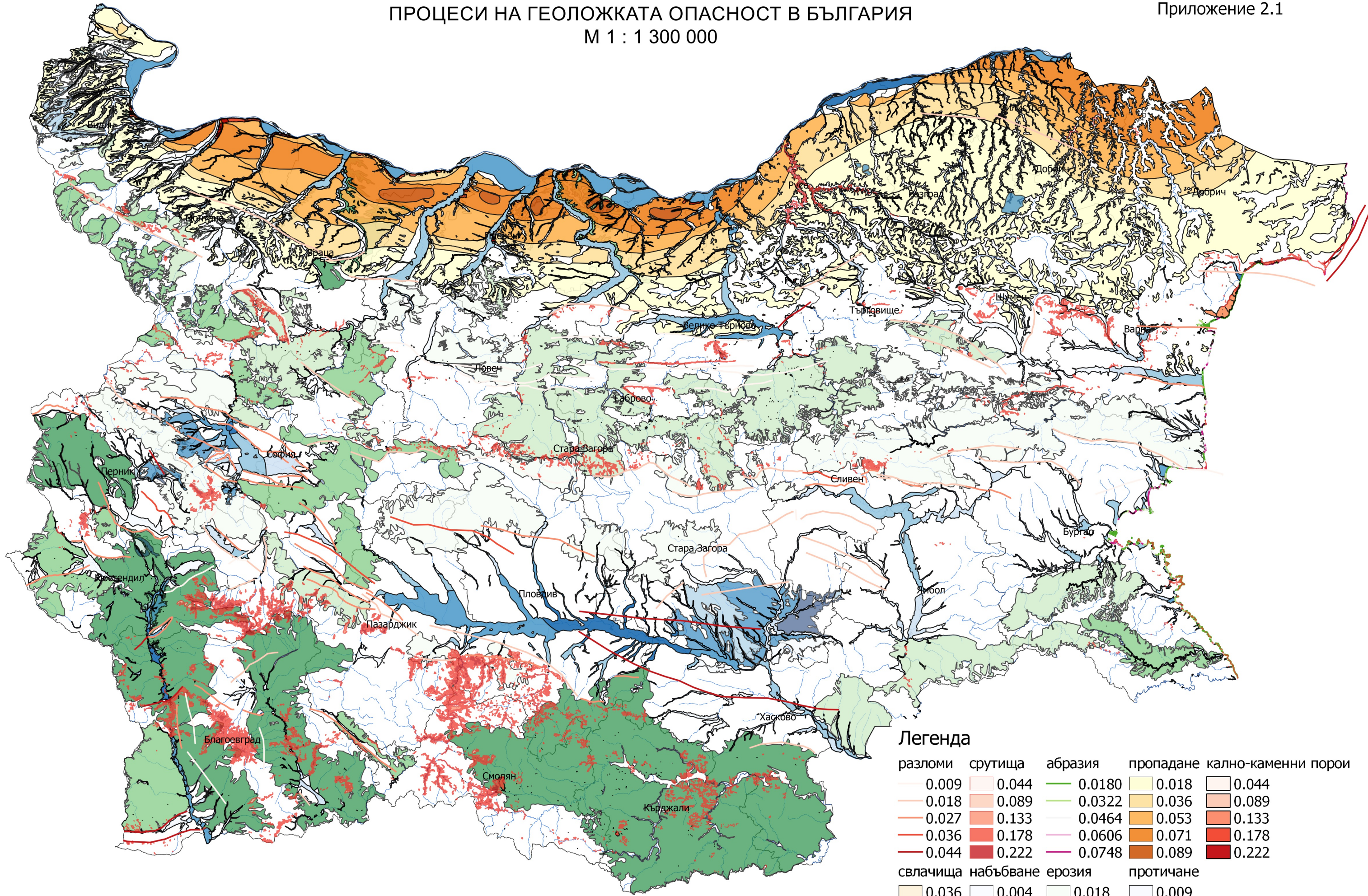


ПРОЦЕСИ НА ГЕОЛОЖКАТА ОПАСНОСТ В БЪЛГАРИЯ  
 М 1 : 1 300 000



Легенда

разломи	срутища	абразия	пропадане	кално-каменни порои
0.009	0.044	0.0180	0.018	0.044
0.018	0.089	0.0322	0.036	0.089
0.027	0.133	0.0464	0.053	0.133
0.036	0.178	0.0606	0.071	0.178
0.044	0.222	0.0748	0.089	0.222
свлачища	набъбване	ерозия	протичане	
0.036	0.004	0.018	0.009	
0.071	0.009	0.036	0.018	
0.107	0.013	0.053	0.026	
0.142	0.018	0.071	0.035	
0.178		0.089	0.044	

